

☆ 広報りくぜんたかた Takata

8

August 2019
No. 1058



潮風を感じて

(みちのく潮風トレイル全線開通)



■安全に歩くために

公式トレイルマップの配布や注意情報の発信を行っています。

トレイルを行う際は、情報収集を行い、事前にしっかりと計画を立ててから向かいましょう。

また、ルート上には主なポイントに右記のような誘導標識を設置していますので、確認しながら、無理せず歩きましょう。



誘導標識

◆問い合わせ先

碓氷海岸インフォメーションセンター

☎ 0192(29)2359

名取トレイルセンター ☎ 022(398)6181

■トレイル記念イベント

小祝浜でビーチクリーンをしながらかつ黒崎仙峽を目指して約5kmのウォーキングを行う「小祝浜ビーチクリーンウォーキング」を開催します。

◆開催日…10月6日(日)

◆問い合わせ先…陸前高田市観光物産協会

☎ 0192(54)5011



潮風薫る小祝浜

■みちのく潮風トレイルと関連する取り組み



ジオパークとは、地球や大地を意味する「ジオ」と公園の「パーク」を合わせた言葉で、学術的に貴重な地形や地層などに加えて、動植物やそこに住む人の歴史・文化など、地球をまるごと学び、知ることができる場所を指します。

三陸ジオパークは、本市を含め、青森県八戸市から宮城県気仙沼市までの沿岸16市町村からなる日本一広大なジオパークで、地球活動の歴史と震災の記憶を後世に伝える学習フィールドとして、平成25年9月に日本ジオパークに認定されました。

ジオパークの見どころを「ジオサイト」と言い、「氷上山」、「玉山金山跡」のほか、みちのく潮風トレイルのルートでは「奇跡の一本松」や「中沢浜貝塚遺跡」などをジオサイトとして位置付けています。



みちのく潮風トレイル
Michinoku Coastal Trail

凡例

—	みちのく潮風トレイル	—	高速-その他有料道路
...	みちのく潮風トレイル(航路)	...	高速-その他有料道路(未開通)
—	新幹線	—	一般道路
—	JR	—	県道
—	BRT	—	サテライト
—	民営鉄道	—	三陸復興国立公園区域

Scale 1:522,000
0 10 20 30 40 50km

Pick Up

みちのく潮風トレイル 全線開通



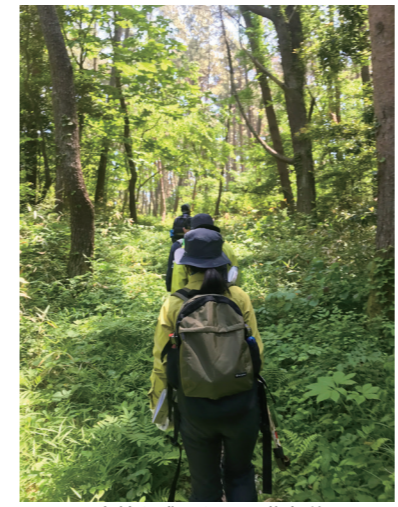
みちのく潮風トレイルは、青森県八戸市蕪島から福島県相馬市松川浦までの4県28市町村の海岸線を中心に設定された全長千キロを超えるロングトレイルです。トレイルのルートは地元の人からの意見を通じて設定され、6月9日に全線が開通し、「1本の道」となりました。今後、適切な維持管理や情報発信など、みちのく潮風トレイルを皆さまに楽しく安全に歩いていただくための取り組みを進めてまいります。



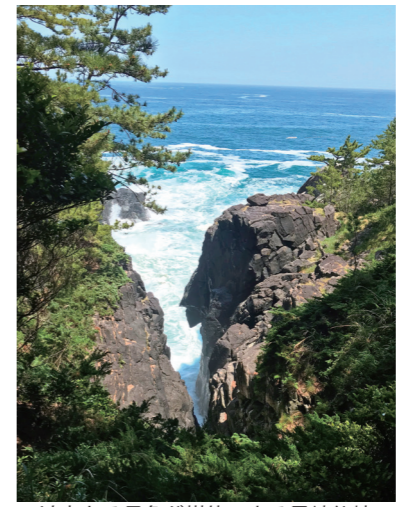
箱根山展望台から望む広田半島方面

本市のトレイルルート

広田半島を一周し、箱根山を經由、震災遺構や奇跡の一本松から気仙町の沿岸を通るルートです。黒崎仙峽や広田崎に加え、広田湾の眺めが良いスポットが随所にあるほか、米崎町のりんご畑の横を通るなど、さまざまな風景を観ることができるルートです。



自然を感じられる遊歩道



迫力ある景色が堪能できる黒崎仙峽